

# MEŽA TERAPIJAS TAKAS RĀMUĻOS

## LABIEKĀRTOŠANAS PLĀNS UN TEHNISKĀ INFORMĀCIJA

### 1. PROJEKTA TERITORIJA

Projekts paredzēts realizācijai Cēsu novadā, Vaives pagastā, Rāmuļos, pašvaldībai piederošā zemesgabalā.

Skicē attēlotas:

- zemesgabala robežas (iezīmētas sarkanā krāsā),
- esošā infrastruktūra,
- plānotās takas trase un elementi.

### 2. TAKAS VISPĀRĒJAIS RAKSTUROJUMS

- Takas veids: aplveida meža terapijas taka
- Aptuvenais garums: 1–1,5 km
- Takas platums: 100 cm
- Segums: dabīgs (meža segums), vietām koka konstrukcijas
- Maršruts: loģiski strukturēts

### 3. FUNKCIONĀLIE ELEMENTI

1. Ieejas un noskaņošanās zona (stends ~120x180 cm)
2. Sensorais punkts (~200x200 cm)
3. Klausīšanās un klusuma zona (~250x250 cm)
4. Elpošanas un apzinātības zona (~250x250 cm)
5. Meditācijas zona (~400x400 cm)
6. Balansa un kustību zona (~400x600 cm)
7. Takas noslēgums un atpūtas zona (~300x300 cm)

### 4. IZVIETOJUMS TERITORIJĀ

Visi elementi izvietoti saskaņā ar pievienoto skici, ievērojot:

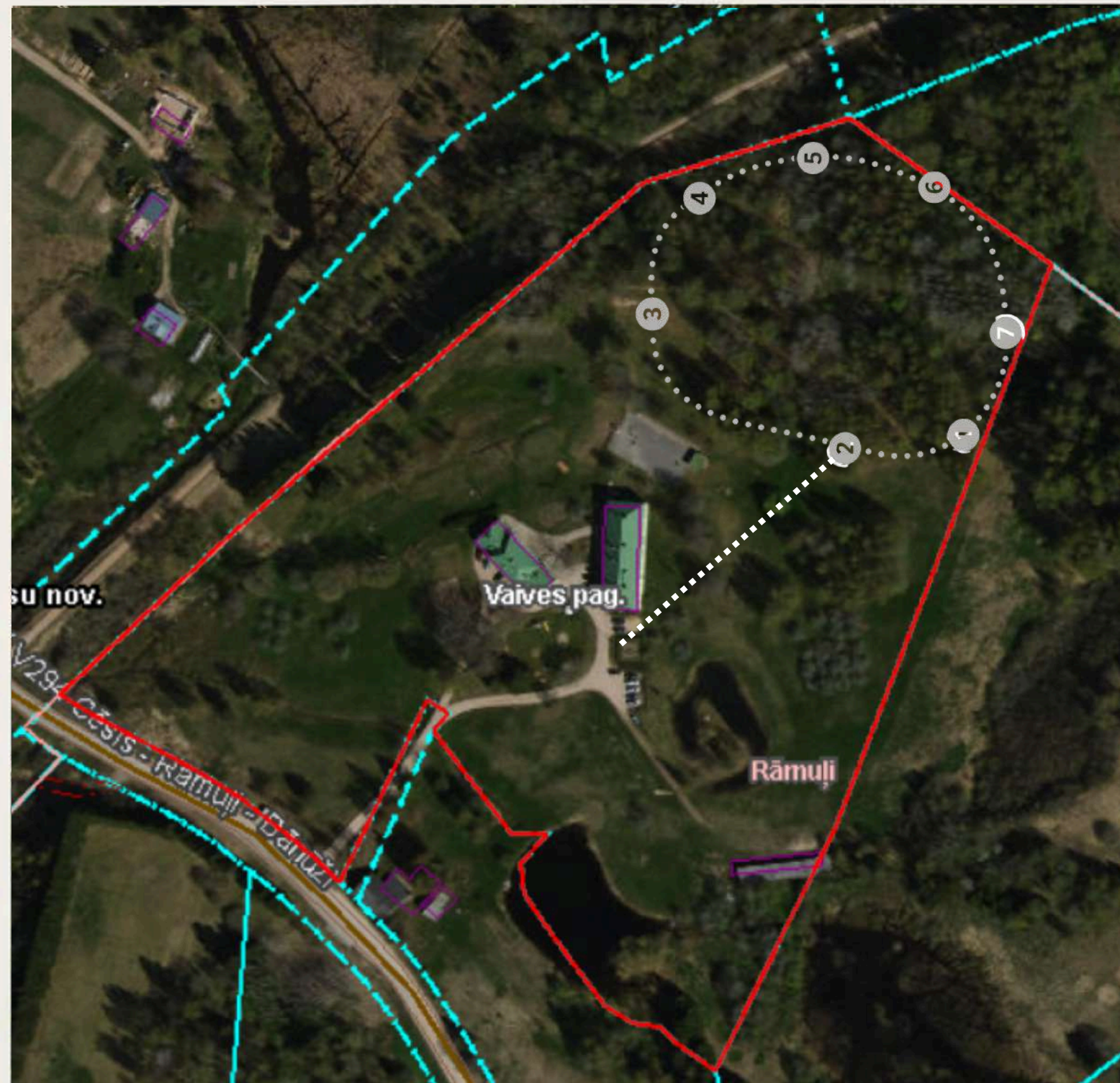
- zemesgabala robežas,
- esošo reljefu un apstādījumus,
- dabas saglabāšanas principus.

Takas trase veidota tā, lai:

- minimāli ietekmētu vidi,
- saglabātu esošos kokus un ainavu,
- nodrošinātu loģisku un secīgu kustību starp punktiem.

### 5. MATERIĀLI UN ILGTSPĒJA

- Konstrukcijas: koks (neapstrādāts vai minimāli apstrādāts)
- Segums: dabīgs (meža segums)
- Dizains: integrēts dabas vidē
- Ilgtspēja: minimāla iejaukšanās vidē



1 IEEJAS UN NOSKAŅOŠANĀS ZONA



2 SENSORAIS PUNKTS



3 KLAUSĪŠANĀS UN KLUSUMA ZONA



4 ELPOŠANĀS UN APZINĀTĪBAS ZONA



5 MEDITĀCIJAS ZONA



6 BALANSA UN KUSTĪBU ZONA



7 TAKAS NOSLĒGUMS UN ATPŪTAS ZONA